

fertil

nutricote

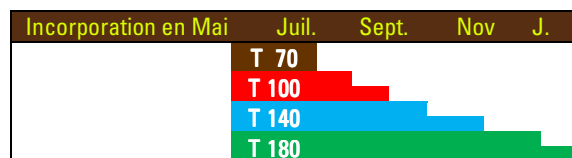
Engrais à libération progressive

Présentation

Pépinieristes, horticulteurs et responsables du fleurissement cherchent aujourd'hui à obtenir des produits compétitifs et de qualité, utilisables selon un schéma de production précis et respectueux de l'environnement.

NUTRICOTE, engrais enrobé à libération progressive, répond à ces besoins. Très peu sensible au lessivage, il a été étudié pour libérer sans à-coup les éléments minéraux sur toute la durée choisie.

Durée d'action des principaux type de NUTRICOTE en fonction de la date d'incorporation (en extérieur) (plus le trait est court, plus la région est chaude)



Utilisation

UN ENGRAIS POLYVALENT

NUTRICOTE s'utilise pour la fertilisation des plantes horticoles et de pépinière, cultivées en hors sol ou en pleine terre. Il s'utilise également en fleurissement urbain, pour les plantations, etc..

UN ENGRAIS SUR

NUTRICOTE se présente sous forme de granulés de 3 à 4 mm de diamètre. Les éléments nutritifs contenus dans le granule sont libérés progressivement durant la culture à travers les micro-perforations de la membrane en résine.

Souple et particulièrement résistante à l'éclatement, la membrane du NUTRICOTE lui confère une grande sécurité d'emploi, avec une courbe de libération longtemps linéaire.

UN ENGRAIS ADAPTE A TOUS LES BESOINS

NUTRICOTE est disponible sous différentes formulations permettant de trouver les équilibres NPK et les types les plus adaptés à la culture et à chaque zone géographique. Les équilibres proposés sont de type azoté (2-1-1), équilibré (1-1-1) et potassique (1-1-2).

En milieu humide, les durées de libération sont fonction :

- du type, qui correspond à une durée ;
- des températures de la culture, qui varient en fonction de la région et de la date d'incorporation.

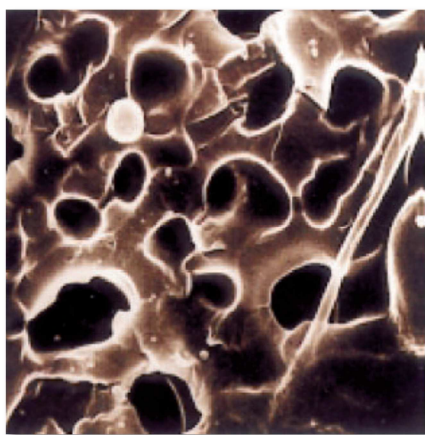


Un enrobé très original

La technique d'enrobage du NUTRICOTE est unique en son genre. La durée de libération de l'engrais n'est pas fonction de l'épaisseur de l'enrobage, mais de sa porosité.

La résine d'enrobage contient des agents de libération qui se dissolvent lorsque le NUTRICOTE est placé en milieu humide laissant place à des micro-perforations. Plus ces agents sont nombreux, plus il y a de trous, plus l'engrais libère vite.

Le dosage dans la résine de deux composants est extrêmement facile et précis, d'où la très grande rigueur de comportement du NUTRICOTE.



Micro-perforation de l'enrobage observé au microscope à balayage

LA GAMME DES PRINCIPALES FORMULES NUTRICOTE

Equilibre	Référence	Formule N-P-K	Type
Conditionnement : sac de 25 kg – palette de 40 sacs			
2-1-1	704.00*	18- 6- 8 + oligos	T 70
	718.100	18- 6- 8 + oligos	T 100
	718.140	18- 6- 8 + oligos	T140
	718.180	18- 6- 8 + oligos	T180
	718.270	18- 6- 8 + oligos	T 270
	7255.60	18- 6- 8 + oligos	T 540
1-1-1	707.00*	13-13-13 + oligos	T 70
	713.100	13-11-11 + oligos	T 100
	713.180	13-11-11 + oligos	T 180
1-1-2	710.100	10-8-18 + oligos	T 100
	710.140	10-8-18 + oligos	T 140
Conditionnement : sac de 10 Kg – palette de 100 sacs			
MICRO	729.00	12-12-12 + oligos	T 70

* Pour ces références, le conditionnement est par sacs de 20kg, avec 48 sacs par palette.

Mode d'emploi

CHOIX DU TYPE LIE A LA DUREE

Chaque référence de NUTRICOTE est désignée par son équilibre NPK suivi de son « type » exprimé par un « T » suivi d'un nombre. Il ne s'agit absolument pas de jours de libération, mais d'un indice. Tous Les NUTRICOTE qui ont le même type se libèrent de la même façon toutes choses égales par ailleurs.

Pour connaître le type à utiliser, si le graphique de la page 1 ne vous donne pas la réponse, on peut considérer les durées suivantes :

Type	T 70	T 100	T 140	T 180	T 270	T 540
mois	4±1	6±1	9±2	12±2	18±3	36±6

Le mieux est de procéder à un essai préalable ou de prendre contact avec votre distributeur ou le délégué FERTIL, qui sauront vous conseiller.

DOSES D'EMPLOI POUR UN SUBSTRAT NON FERTILISE

NUTRICOTE (Type)	Plantes sensibles	Plantes intermédiaires	Plantes exigeantes
	Azalées Pieris	Pépinière Ornementale Plantes à massif	Plantes vertes Plantes de haies
T 70	-	2.5 kg/m ³	3 kg/m ³
T 100	-	3 kg/m ³	4 kg/m ³
T140	-	4 kg/m ³	5 kg/m ³
T180	3 kg/m ³	5 kg/m ³	6 kg/m ³
T 270	4.5 kg/m ³	6 à 7 kg/m ³	8 à 9 kg/m ³
T 540	9 kg/m ³	10 à 12 kg/m ³	14 à 16 kg/m ³

PRECAUTIONS D'EMPLOI

NUTRICOTE doit être utilisé en veillant aux besoins des espèces cultivées et à leur mode de culture. Les préconisations générales ci-dessus doivent être adaptées à chaque situation particulière. FERTIL ne peut être tenu responsable de dommages liés à un mauvais emploi du produit. La libération commence à partir du moment où le NUTRICOTE se trouve en milieu humide. Il ne faut donc pas incorporer NUTRICOTE plus de une ou deux semaines d'avance dans un terreau.

Nutricote et les autres produits

- FERTIL-TOP est un engrais starter et de surfacage. L'essentiel de l'azote est en Urée Formaldéhyde retard.
- PLANT-PROD est un engrais soluble qui peut s'utiliser en accompagnement ; la dose est bien sûr à ajuster.

www.fertil.fr

fertil